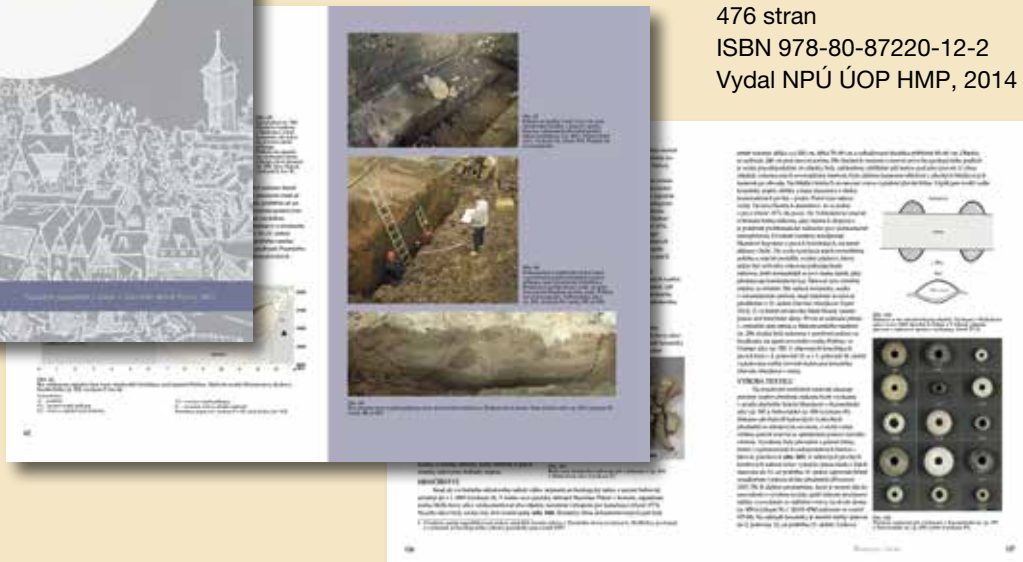


NEBOVIDY STŘEDOVĚKÁ OSADA V PRAŽSKÉM PODHRADÍ

Jan Havrda – Michal Tryml

Publikace zpřístupňuje hlavní výsledky archeologických a stavebně historických bádání v okolí dnešní Hellichovy ulice. Na základě jejich kombinací s písemnými prameny a přírodovědnými expertizami se autoři pokusili vylíčit příběh původně středověké osady na úpatí Petřína, která postupně splynula s městskou zástavbou. Pozornost je věnována stavbám, které tvořily jádro osady – kostelu sv. Vavřince a klášteru sv. Maří Magdalény.

476 stran
ISBN 978-80-87220-12-2
Vydal NPÚ ÚOP HMP, 2014

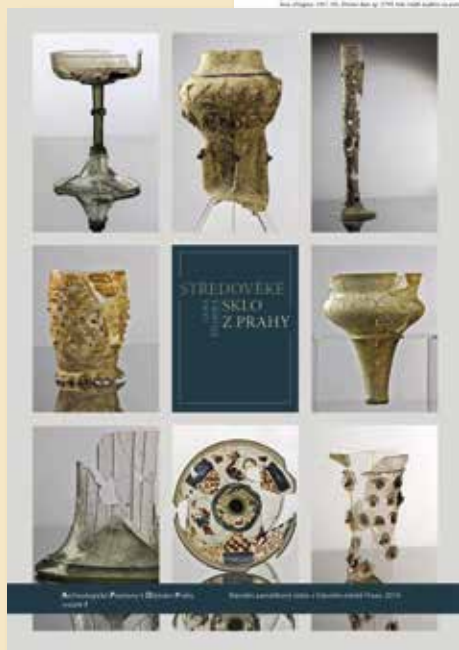


V edici APDP – Archeologické Prameny k Dějinám Prahy – nově vyšly dva tituly. V obou publikacích je zúročena část bohatého dokumentačního a materiálového fondu pražského pracoviště NPÚ, shromažďovaného od roku 1965. Jeho současný nárůst umožňuje nově zhodnotit i výzkumy starého data a pohlížet na jejich výsledky ve zcela nových souvislostech.



NÁRODNÍ
PAMÁTKOVÝ
ÚSTAV

ÚZEMNÍ ODBORNÉ PRACOVISŤE
V HLAVNÍM MĚSTĚ PRAZE



188 stran
ISBN 978-80-87220-14-6
Vydal NPÚ ÚOP HMP, 2014

STŘEDOVĚKÉ SKLO Z PRAHY

Anna Žďárská

Kniha přibližuje krásu středověkého skla z období od 12. do konce 15. století na podkladě zlomků vyzdvižených při archeologických výzkumech v pražských městech. Katalog poprvé publikovaných souborů z devatenácti lokalit doplňuje nástin vývoje domácího sklářství, srovnání Prahy s jinými městy království a téma sociální skladby užívání. Rozbor typologického spektra dutých a okenních skel je provázen i chemickými analýzami.